

## 上转换激光共聚焦显微镜 / Laser scanning Confocal Microscopy

仪器型号：FV1200 生产厂家：日本 OLYMPUS 设备原值：178.02万元

### I 仪器简介 INSTRUMENT SYNOPSIS

激光扫描共聚焦显微镜是目前光学图像分辨率最高的分子细胞生物学分析仪器，它是在荧光显微镜成像基础上加装了激光扫描装置，得到细胞或组织内部微细结构的荧光图像。

### T 主要技术指标 TECHNICAL INDEX

- ▼ 扫描装置激光输入口数量≥3个(分别为紫外/紫光，可见光，红外光)。
- ▼ 光谱扫描：光谱分辨率：从400nm到790nm，具备全光谱分辨率≤2nm。
- ▼ 光谱分光方式：光栅分光，PMT作为光谱探测器。
- ▼ 全电动IX83倒置显微镜系统，全电动智能控制，防漂移补偿系统-ZDC (100Hz取样率，每秒5次校正，精度达到70nm，同步Z-轴聚焦调节)

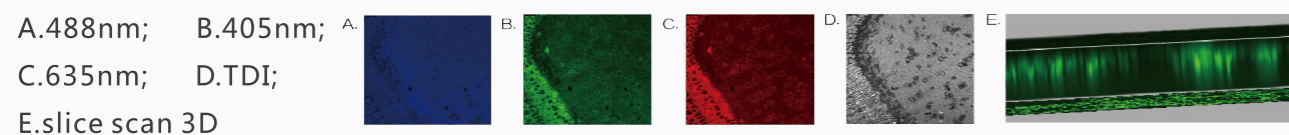
### M 主要功能 MAIN FUNCTIONS

- 1.高清晰成像；
- 2.半定量荧光强度分析；
- 3.分层扫描；
- 4.荧光探针表达量测定；
- 5.多种荧光标记同时检测；

### A 应用领域 APPLICATION FIELD

已用于细胞形态定位、立体结构重组、动态变化过程等研究，并提供定量荧光测定、定量图像分析等实用研究手段，结合其他相关生物技术，在形态学、生理学、免疫学、遗传学等分子细胞生物学领域得到广泛应用。

### E 实例 EXAMPLES



### S 送样要求 AMPLE DELIVERY REQUIREMENTS

- ▼ 样品经荧光标记；
  - ▼ 组织切片在载玻片上，用盖玻片封片；
  - ▼ 固定的或活的贴壁培养细胞应培养在共聚焦专用小培养皿或盖玻片上；
  - ▼ 悬浮细胞，甩片或滴片后，用盖玻片封片。
- 备注：载玻片厚度应在0.8-1.2mm之间，盖玻片应光洁，厚度在0.17mm左右；标本不能太厚，否则激发光大部分消耗在标本下部，而物镜直接观察到的上部不能充分激发；尽量去除非特异性荧光信号；封片剂多用甘油：PBS混合液（9：1）。

### S 存放地点 AMPLE DELIVERY REQUIREMENTS

东校区韵苑28栋E113

### N 负责人及联系方式 NAME AND TELEPHONE

王燕 18971670226 027-87792702

### C 收费标准 CHARGE STANDARD

单位内	自主测试 100元/时 送样检测 120元/时
校内	自主测试 200元/时 送样检测 250元/时
校外	送样检测 400元/时

备注：最低预约时长半小时